

NOVORYT®

SWISS MADE



Мягкий воск Новорит



Мягкая восковая шпатлёвка Новорит для быстрой заделки дефектов, дырок, царапин, трещин и других мелких и средних повреждений на любых деревянных (массив, шпон, фанера и др.) или ламинированных поверхностях, несущих слабые или средние нагрузки, например: внутренние и задние стенки шкафов, внутренние части фасадов, корпуса, панели, межкомнатные двери и т.п.



Подготовка

Для подбора цвета используется Карта цветов Новорит. Для большего цветового сходства рекомендуется использовать мягкий воск 2 - 3 цветов, причём сначала наносится светлый, а затем более тёмный тон. Возможно предварительное сплавление Мягкого воска Новорит подходящих тонов воскоплавителем на прозрачный пластик или стекло.



Нанесение

Перед нанесением мягкого воска повреждение можно предварительно подкрасить. На повреждение Мягкий воск Новорит наносится пластмассовым шпателем или натирается поперёк повреждения с одновременным уплотнением.



Удаление излишек

Затем пластмассовым шпателем удаляются излишки. Восстановление структуры древесины (очистить или воссоздать поры) можно провести заострённой палочкой или скошенной стороной пластмассового шпателя Новорит. Заделанное повреждение не рекомендуется шлифовать.



Восстановление цвета и текстуры

При необходимости провести дополнительное выравнивание цвета и текстуры поверхности Ретуширующими фломастерами или красками Новорит.

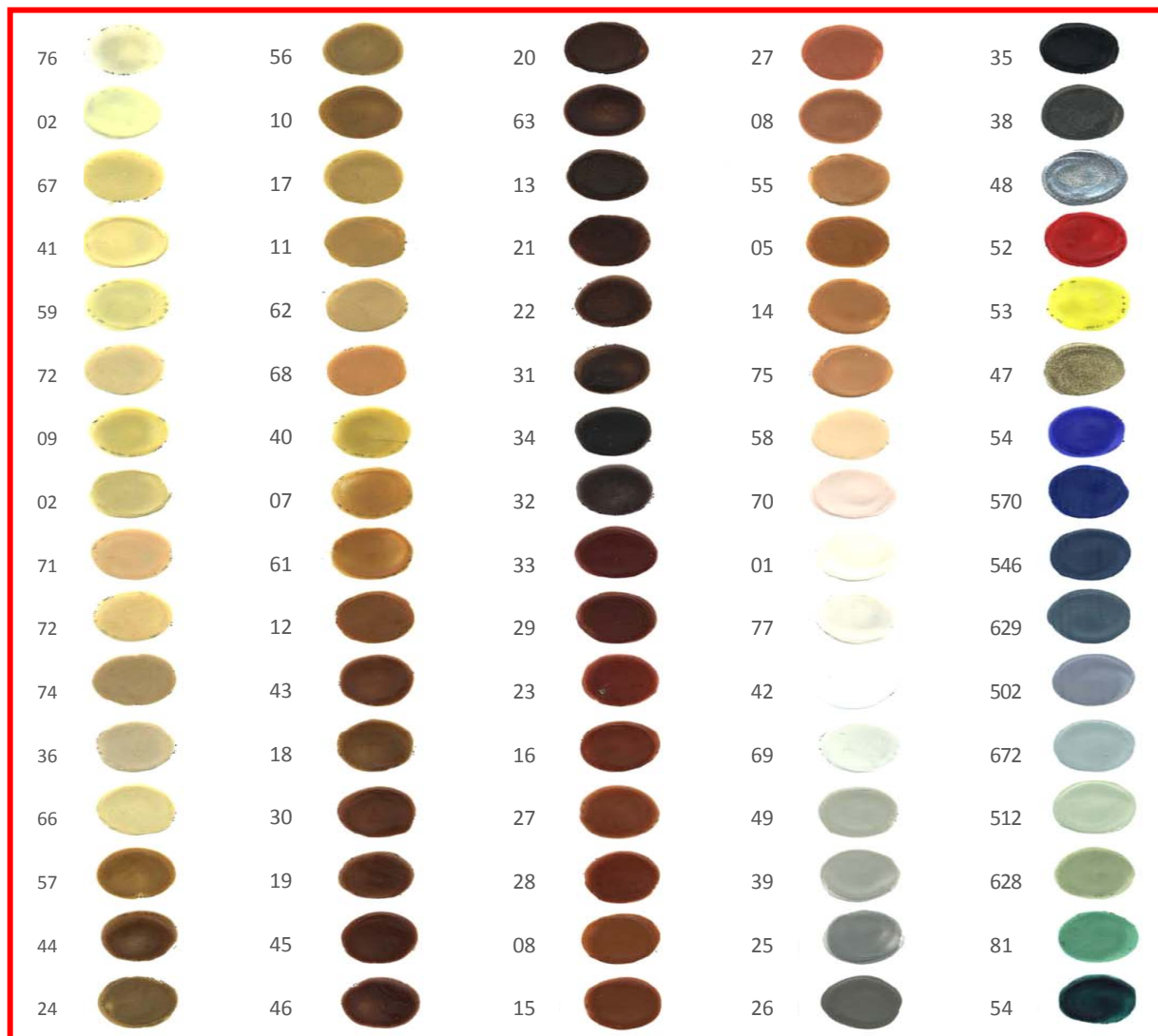
Для улучшения адгезии перед ретушированием на место заделки с мягким воском можно тонким промежуточным слоем нанести фиксирующий лак.



Выравнивание блеска / Фиксация

Для защиты заделки повреждения от загрязнения и деформации, а также для выравнивания степени блеска поверхности рекомендуется обязательное закрепление ремонтного места соответствующим по блеску фиксирующим лаком Новорит.

Карта цветов мягкого воска Новорит



Стандартные оттенки и цвета мягкого воска Новорит

01 – белый	22 – орех американский	44 – дуб оливковый	66 – песочный
02 – слоновая кость	23 – макоре	45 – орех золотисто-коричнев.	67 – сосна заболонь
03 – клён	24 – осень оливковый	46 – сапели	68 – сосна ядровая
04 – серый	25 – голубовато-серый	47 – золотой металл	69 – серый жемчуг
05 – сосна	26 – серый	48 – серебристый металл	70 – серо-розовый
06 – груша	27 – вяз тёмный	49 – светло-серый	71 – бук натуральный
07 – берёза	28 – махагони сипо	50 – цвет льна	72 – бук светлый
08 – лиственница	29 – махагони	51 – синий	73 – клён «птичий глаз»
09 – пихта / ель	30 – тик	52 – красный	74 – дуб красный светлый
10 – пихта антик	31 – эбано (африк. палисандр)	53 – желтый	75 – бук пропаренный светлый
11 – дуб натуральный	32 – палисандр	54 – зелёный	76 – ель прозрачная
12 – дуб средний	33 – рододендрон	55 – бук пропаренный	77 – ель белая лессирующая
13 – дуб морённый	34 – черное дерево	56 – дуб зеленоватый	81 – зелёный
14 – вишня светлая	35 – черный	57 – ироко	90 – белый (RAL 9010)
15 – вишня тёмная	36 – перламутровый	58 – светло-розовый	91 – белый (NSC 0702/G-43Y)
16 – вишня антик	37 – цвет лососёвых	59 – осень заболонь	502 – голубой мистраль
17 – бук средний	38 – антрацит	60 – осень ядровый	512 – жад зелёный
18 – бук тёмный	39 – серебристо-серый (RAL 7035)	61 – вишня красноватая	546 – синий средний
19 – орех светлый	40 – золотой	62 – дуб светлый	570 – синий (Royal)
20 – орех средний	41 – пихта светлая	63 – дуб тёмный	628 – светло-зелёный
21 – орех тёмный	42 – белый	64 – прозрачно-желтый	629 – светло-голубой
	43 – вяз	65 – прозрачно-коричневый	672 – голубая мята

Общая информация

Температура плавления - 70 °С, температура воспламенения - 240 °С, светостойкость: 6 – 7

Мягкий воск Новорит поставляется отдельными брусками, наборами (20 цветов) и в составе сервисных чемоданчиков.

Хранить в сухом прохладном месте, срок хранения в закрытой заводской упаковке - 24 месяца.

Материал в расплавленном виде может вызвать легкие ожоги кожи, в случае ожога поврежденную часть тела охладить холодной водой. Соблюдения особых мер безопасности при обращении с воском не требуется.

Ретуширующие фломастеры Новорит (волокнистые, вентильные и тонкие)



Ретуширующие фломастеры Новорит - вентильные или волокнистые фломастеры (классические и тонкие с тонким стержнем) с ретуширующим цветным составом на основе органических пигментов и связующего вещества. С их помощью проводится восстановление текстуры и выравнивание цвета деревянных или синтетических поверхностей. Иногда восстановление цвета поверхности или предварительное ретуширование контура повреждения проводится чистой ветошью, слегка увлажненной ретуширующим составом.

Ретуширующие фломастеры используются для подкрашивания мебельных и оконных стыков, пазов и кромок. Слишком обильное нанесение ретуширующего состава можно сгладить негрубым нетканым шлифовальным волокном или шлифовальной шерстью, а также растушевать тканью, слегка увлажненной фиксирующим фиксирующим лаком Новорит. При необходимости проводится предварительное или заключительное лакирование.



Волокнистые ретуширующие фломастеры устроены по принципу обычных канцелярских, т.е. смачивание рабочего стержня ретуширующим составом происходит через увлажненное волокно, что обеспечивает наиболее равномерное подкрашивание. Удобная форма стержня позволяет проводить как тонкие, так и широкие линии и использовать фломастер как для подкрашивания углов, пазов и кромок, так и для воссоздания текстуры и рисунка поверхности. Сразу же после использования фломастеры необходимо плотно закрывать защитным колпачком (до щелчка).



В **вентильных ретуширующих фломастерах** вмонтирован клапан, через который жидкий ретуширующий состав поступает на рабочий стержень даже при коротком нажатии на него, причем рабочие стержни сменные (их можно срезать под нужным углом и менять их, если они пришли в негодность). Вентильными фломастерами можно регулировать более или менее насыщенное подкрашивание и интенсивность цвета путем более или, соответственно, менее обильного смачивания или просушивания рабочего стержня. Перед первым использованием фломастер нужно хорошо встряхнуть, снять колпачок и, держа фломастер стержнем вниз, нажать на стержень. Смачивание стержня ретуширующим составом регулируется нажатием на стержень. Во время подкрашивания на стержень фломастера нажимать не следует.



У **тонких ретуширующих фломастеров** тонкий рабочий стержень, которым очень удобно восстанавливать текстуру древесины или рисунок поверхности, а также наносить точки и тонкие штрихи при подкрашивании. Чтобы убедиться в правильности выбранного цвета фломастера, можно нанести ретуширующий состав на прозрачную плёнку или стекло и приложить к ремонтному месту.

Поверхность должна быть сухой, чистой от жира и пыли. Ремонтные места, заделанные мягким воском, при необходимости, слегка лакировать и отшлифовать нетканым шлиф. волокном или стальной шлифовальной шерстью. Подкрашивание мебельных или оконных кромок, пазов или стыков проводить сплошной непрерывной линией. Выравнивание или восстановление цвета лучше проводить чистой ветошью, слегка увлажнённой ретуширующим составом.

Восстановление текстуры древесины проводится тонким фломастером или заостренным концом и заостренным стержнем вентильного фломастера с растушевкой вдоль текстуры. Слишком обильное нанесение ретуширующего состава можно сгладить негрубым нетканым шлиф. волокном или шлиф. шерстью. По необходимости провести заключительное лакирование.

Основные цвета ретуширующих фломастеров НОВОРИТ

Лессирующие цвета (поставляются как волокнистые, вентильные и тонкие)



08 лиственница



11 светлый дуб



13 тёмный дуб



14 светлая вишня



18 ольха



19 орех



29 махагони



30 тик



41 ель/пихта



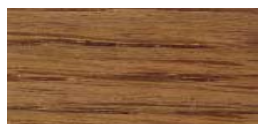
71 бук натуральный



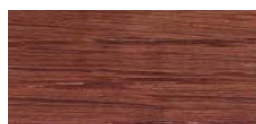
302 бук



808 вишня



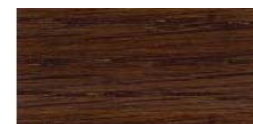
814 тик



839 махагони тёмный



860 орех тёмный



871 орех светлый

Укрывистые цвета (поставляются как вентильные)



35 чёрный укрыв.



42 белый укрыв.



383 махагони укрыв.



402 орех укрыв.



105 сосна укрыв.



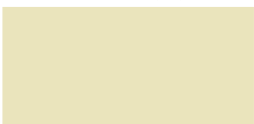
119 орех св. укрыв.



129 махагони укрыв.



131 венге укрыв.



166 песочный укрыв.



172 бук светл. укрыв.



175 бук пропар. укрыв.



176 вишня оксфорд укр.



61169 вишня укрыв.



63918 дуб укрыв.



65307 дуб выбел. укрыв.



66046 орех укрыв.



147 золотой металлик



148 серебр. металлик



629 св. голубой укрыв.

Вследствие ограниченных полиграфических возможностей точная передача цвета невозможна.

Общая информация

Фломастеры поставляются отдельными фломастерами и в наборах (10 цветов), а также в составе сервисных чемоданчиков.

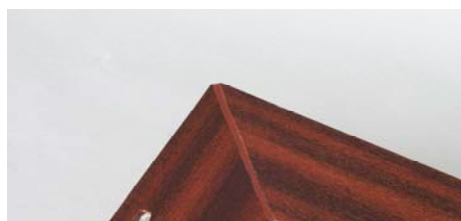
Хранить в сухом прохладном месте, срок хранения в закрытой заводской упаковке - 12 месяцев.

Вентильные фломастеры Новорит для ПВХ для внутренних и наружных работ



Уникальный ретуширующий состав фломастеров Новорит для ПВХ обладает отличной укрывистостью и превосходной адгезией как на твёрдом, так и на мягком ПВХ. Ретуширующие фломастеры Новорит для ПВХ атмосферостойкие и пригодны для наружных и внутренних работ. Широко используются для подкрашивания пазов и соединений на изделиях из твердого ПВХ, например пластиковые окна ПВХ, а также для подкрашивания дефектов и повреждений на изделиях, облицованных мягкими плёнками ПВХ.

НОВИНКА



- ✓ Быстро сохнут, отлично укрывают
- ✓ Превосходное сцепление с ПВХ
- ✓ Фломастеры со сменными стержнями
- ✓ Износостойкое покрытие
- ✓ Стержни можно срезать под необходимым углом
- ✓ Широкая цветовая гамма фломастеров

А также цветные
фиксирующие лаки для ПВХ
в аэрозольных флаконах
(поставляются на заказ)



Фломастеры поставляются
отдельно, в наборах или
в составе сервисных чемоданчиков

Ретуширующие краски Новорит (Наборы А, В и С)



Быстросохнущие, стойкие к истиранию, краски для предварительного лессирующего или укывистого подкрашивания поврежденных (царапин, дырок, сколов и др.) и восстановления цвета на местах заделок, особенно для смешивания красок с целью достижения наибольшего цветового сходства.

Для разведения сухих красок используется специальный растворитель, а для смешивания и нанесения необходима кисточка. Для улучшения закрепления рекомендуется дальнейшее нанесение фиксирующего лака. Краски можно наносить на деревянные, лакированные или ламинированные поверхности, натуральный и искусственный камень, а также на синтетические (пластмассовые) и металлические поверхности. Пригодны для внутренних и наружных работ.

Инструкция по применению

Разведение краски

Капнуть немного растворителя в краску и размешать краску с помощью кисточки до однородного цвета.

Смешивание цветов

Для смешивания нанести на прозрачный пластик выбранные цвета и смешать краски с помощью кисточки до однородного цвета. Для контроля цвета приложить пластик со смешанным тоном к ремонтному месту.

Подкрашивание / ретуширование

Поверхность должна быть сухой, чистой от жира и пыли.

Ремонтные места, заделанные мягким воском, при необходимости, слегка лакировать и отшлифовать нетканым шлифовальным волокном или стальной шерстью.

Осторожно подкрасить повреждение до или уже после заделки.

Восстановление текстуры проводить тонкой кисточкой, слегка обсушенной об ткань, нанося тонкие штрихи и точки и, при необходимости, с растушёвкой вдоль текстуры.

Закрепление лаком

При необходимости зафиксировать место заделки фиксирующим лаком Новорит.



Краски поставляются в наборах по 12 цветов:



Набор А (цвета 01 – 12)



Набор В (цвета 13-24)



Набор С (цвета 25 – 36)

В каждый набор также входят:

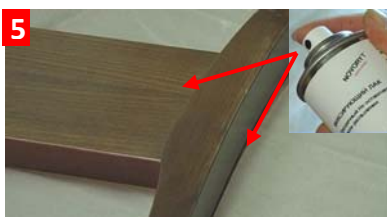
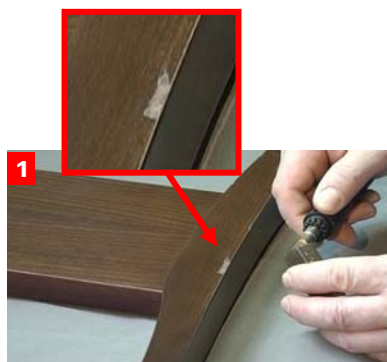
- специальный растворитель для красок
- кисточка № 3 (средняя)
- кисточка № 1 (тонкая)
- прозрачный пластик

Ретуширующие краски поставляются как отдельными наборами, так и в составе сервисных чемоданчиков. Хранить в сухом прохладном месте, срок хранения в закрытой заводской упаковке - 12 месяцев.

Шпатлёвка-расплав Новорит



Для заделки дефектов и повреждений (трещин, царапин, вмятин, дыр, сколов и т.п.) на деревянных (массиве, паркете, фанерованой ДСП, МДФ), ламинированных и многих других поверхностях (пробковых покрытиях, линолеуме, пластиках, ПВХ, искусственном и натуральном камне, кафеле). Особенно рекомендуется для ремонта сильно- и средненагруженных поверхностей, напр.: столешниц, кухонной и офисной мебели, полок, дверей, напольных покрытий и лестниц.



Подготовка

Для подбора цвета используется Карта цветов Новорит. Для большего цветового сходства рекомендуется использовать 2 - 3 цвета, предварительно сплавив их на прозрачный пластик или стекло.

Нанесение

На повреждение Шпатлёвка-расплав Новорит наносится в расплавленном виде с некоторым избытком. Для разогрева и нанесения используется газовый или аккумуляторный воскоплавитель.

Удаление излишек

Затем стамеской или пластмассовым шпателем удаляются излишки.

Восстановление структуры древесины (очистить или воссоздать поры) можно провести заострённой палочкой или скошенной стороной пластмассового шпателя Новорит.

Восстановление цвета и текстуры

Для лучшего выравнивания место заделки можно шлифовать.

При необходимости провести дополнительное выравнивание цвета и текстуры поверхности Ретуширующими фломастерами или красками Новорит.

Выравнивание блеска / Фиксация

Для защиты заделки повреждения от загрязнения и деформации, а также для выравнивания степени блеска поверхности рекомендуется закрепление ремонтного места соответствующим по блеску Фиксирующим лаком Новорит.

Цветовая гамма шпатлёвки-расплава Новорит (рустикальные и цветные)

Для выбора цвета запросите карту цветов шпатлёвки-расплава Новорит



Стандартные оттенки и цвета шпатлёвки-расплава Новорит

101 – белый	133 – рододендрон	165 – прозрачно-коричневый	215 – утренняя заря
102 – слоновая кость	134 – черное дерево	166 – песочный	216 – лазоревый
103 – клён	135 – черный	167 – сосна заболонь	217 – жад
104 – серый	136 – перламутровый	168 – сосна ядровая	218 – тава (best tawa)
105 – сосна	137 – цвет лососёвых	169 – серый жемчуг	219 – белый (специальный)
106 – груша	138 – антрацит	170 – серо-розовый	220 – чёрный
107 – берёза	139 – серебристо-серый	171 – бук натуральный	221 – жёлтый (мягкий)
108 – лиственница	140 – золотой	172 – бук светлый	222 – персиковый
109 – пихта / ель	141 – пихта светлая	173 – клён «птичий глаз»	223 – коралловый (Wellis)
110 – пихта антик	142 – белый	174 – дуб красный светлый	224 – зелёный (мягкий)
111 – дуб натуральный	143 – вяз	175 – бук пропаренный светл.	227- сине-зелёный темный
112 – дуб средний	144 – дуб оливковый	176 – ель прозрачная	229 – желтый провансаль
113 – дуб морённый	145 – орех золотисто-коричнев.	181 – зелёный	230 – серый средний
114 – вишня светлая	146 – сапели	190 – белый (RAL 9010)	231 – синий провансаль
115 – вишня тёмная	147 – золотой металл	191 – белый (NCS 0702-G43Y)	232 – каменный провансаль
116 – вишня антик	148 – серебристый металл	192 – серый	233 – гранитный провансаль
117 – бук средний	149 – светло-серый	193 – коричневый сава специал	234 – темно-зелёный
118 – бук тёмный	150 – цвет льна	194 – темно-серый	235 – зелёный провансаль
119 – орех светлый	151 – синий	195 – серый	236 – охра провансаль
120 – орех средний	152 – красный	202 – синий мистраль	237 – белое облако
121 – орех тёмный	153 – желтый	203 – серебристо-серый	238 – коралловый
122 – орех американский	154 – зелёный	204 – цвет песчанника	239 – бежевый (marl beige)
123 – макоре	155 – бук пропаренный	205 – темно-серый (dove gray)	240 – белый антик
124 – осень оливковый	156 – дуб зеленоватый	206 – бежевый (chamois)	241 – бежевый классик
125 – голубовато-серый	157 – ироко	207 – серый уголь	242 – белый арктический
126 – серый	158 – светло-розовый	208 – коралловый	243 – бежевый (vanity beige)
127 – вяз тёмный	159 – осень заболонь	209 – миндальный	244 – ракушечный
128 – махагони сипо	160 – осень ядровый	210 – персиковый цветок	245 – бордовый
129 – махагони	161 – вишня красноватая	211 – жад тёмно-зелёный	246 – синий средний
130 – тик	162 – дуб светлый	212 – жад зелёный	247 – цвет льна (flax lamsur)
131 – эбано	163 – дуб тёмный	213 – риму (best rimu)	280 – красный почтовый
132 – палисандр	164 – прозрачно-желтый	214 – грецкий орех	313 – темно-красный

Общая информация

Температура плавления - 120 °С, температура воспламенения - 260 °С, светостойкость: 6 – 7.

Шпатлёвка-расплава Новорит поставляется отдельными брусками, наборами (20 цветов) и в составе сервисных чемоданчиков.

Хранить в сухом прохладном месте, срок хранения – минимум 24 месяца.

Материал в расплавленном виде может вызвать легкие ожоги кожи, в случае ожога поврежденную часть тела охладить холодной водой. Соблюдения особых мер безопасности при обращении не требуется.

Газовый воскоплавитель



Для удобной работы со шпатлёвкой-расплавом НОВОРИТ используются воскоплавители. Кроме того, с их помощью удобно сплавлять несколько цветов восковых материалов. Удобная игла-насадка позволяет заделывать как тонкие царапины, так и дырки или отверстия. Рабочая температура набирается всего за несколько секунд. Защитный колпачок предотвратит неконтролируемое включение и нагрев во время транспортировки.

Инструкция по применению

Шаг 1. Игла накаливания прикреплена к прибору крепёжной муфтой, чтобы изменить рабочие положение иглы, нужно слегка расслабить муфту крепления иглы, установить необходимое положение иглы и затянуть муфту. Регулятор температуры поставить сначала на максимальное значение.

Шаг 2. Поджиг прибора производится с помощью пьезо-электрического элемента. Выключатель поджига обозначен на приборе символом "молния" (рис. А). Только струи газа не достаточно для работы прибора. Пустить газ путём сдвига выключателя газа. Сдвинуть выключатель пьезо-поджига назад и сразу же отпустить его в исходное положение. Результат поджига можно наблюдать по накаливанию катализатора (загорается красным).

Осторожно: при некоторых световых нюансах пламя может показаться почти невидимым.



Шаг 3. Температуру и поток газа можно регулировать путём поворота регулятора на конце прибора, а также путём своевременного выключения клавиши подачи газа. Для достижения необходимой температуры не требуется накаливать катализатор до красна, достаточно поставить регулятор температуры на средние. После набора необходимой температуры, в т.ч. и во время работы, нужно перекрывать вентиль потока газа сдвигом выключателя газа, чтобы не допускать подгорание расплавляемого материала.

Шаг 4. Разогреть шпатлевку-расплав Новорит с помощью газового воскоплавителя и нанести им же (воскоплавителем) небольшое количество шпатлевки-расплава на место заделки, так чтобы материал полностью заполнил повреждение (с избытком).

Для большего цветового сходства ремонтные материалы Новорит, например: шпатлёвку-расплав двух-трёх цветов, можно предварительно смешивать между собой на прозрачном пластике или стекле с помощью воскоплавителей.

Шаг 5. Периодически во время работы, а также при переходе с одного цвета материала на другой нужно хорошо протирать иглу-насадку. Сильный перегрев иглы-насадки может привести к изменению цвета расплавляемого материала и выходу рабочей иглы-насадки из строя.

Внимание: Не допускать затекания расплавленного материала в катализатор иглы накаливания.

После использования прибора игла накаливания и крепёжная муфта могут быть ещё горячими. Прежде, чем касаться руками нужно дать прибору остыть.

Заправка газового воскоплавителя



Для заправки применяйте только фильтрованный газ. В смотровое окошечко можно наблюдать уровень жидкого газа. Включатель газа должен быть закрыт. Для заправки не требуется дополнительного адаптера или переходника. Заправку производить сверху вниз, причём баллончик с газом и воскоплавитель держать строго вертикально. Приставить сопло баллончика с газом к заправочному вентилю и нажать. Нажатием баллончика газа, гравитационной силой и давлением газа в баллончике обеспечивается заправка воскоплавителя. Заправку закончить при появлении соответствующего звука из заправочного вентиля.

Замена / чистка иглы-насадки

Иглы накаливания легко снимаются, меняются или крепятся к прибору с помощью крепёжной муфты. Сразу же после использования иглу накаливания, не снимая с прибора нужно очистить тряпочкой. Тщательную очистку насадки можно провести нетканым шлифовальным волокном или стальной шерстью (перед чисткой дождаться охлаждения прибора).

Внимание: Из отверстия для выхода газа выходит газ с температурой 580 °С. Не оставлять прибор включенным без присмотра, при нахождении воскоплавителя на рабочем столе следует помнить о том, что отверстие для выхода газа расположено сверху.

Предупреждение

- Перед использованием обязательно ознакомьтесь с инструкцией по применению. Соблюдать меры безопасности при использовании - прибор содержит воспламеняемый газ - бутан - под давлением.
- Не использовать вблизи открытого огня или при температуре воздуха выше 50 °С.
- При поджиге держать прибор на расстоянии от лица и тела. Беречь от детей.
- Не использовать и не поджигать прибор вблизи воспламеняемых субстанций.
- Перед тем как положить прибор убедитесь, что пламя погасло.
- Даже если игла воскоплавителя ещё не полностью остыла, можно надеть защитный колпачок
- Если пламя или игла накаливания пульсируют необходимо уменьшить приток газа.

Аккумуляторный воскоплавитель



Для удобной работы со шпатлёвкой-расплавом НОВОРИТ используются воскоплавители. Кроме того, с их помощью удобно сплавлять несколько цветов восковых материалов. Аккумуляторный воскоплавитель обеспечивает удобство в работе с максимальной безопасностью. Удобная игла-насадка позволяет заделывать как тонкие царапины, так и дырки или отверстия. Рабочая температура набирается всего за несколько секунд. Защитный колпачок предотвратит неконтролируемое включение и нагрев во время транспортировки.

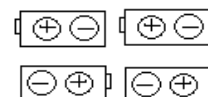
Применяемые элементы питания

Прибор работает на 4 батарейках или аккумуляторах 1,2 – 1,5 В типа АА.

Если для набора необходимой рабочей температуры требуется более 30 секунд, рекомендуется заменить старые элементы питания на новые или зарядить аккумуляторы. Для зарядки заряжаемых аккумуляторов типа АА используется соответствующее зарядное устройство. Необходимо ознакомиться с инструкцией по применению зарядного устройства.

Не использовать одновременно старые и новые батарейки или аккумуляторы.

При хранении воскоплавителя в нерабочем состоянии рекомендуется вынимать элементы питания из отсека, в противном случае они могут разрядиться и прийти в негодность.



Порядок работы

Осторожно снять крышку отсека для элементов питания, для чего слегка нажать на боковые клипсы крышки. Вставить 4 соответствующие батарейки или предварительно заряженные аккумуляторы (технические требования к элементам питания см. выше), соблюдая указанную полярность и закрыть крышку отсека для элементов питания до щелчка.

Снять защитный колпачок с иглы накаливания воскоплавителя и сдвинуть включатель/выключатель нагрева на положение I (нагрев до 450 °С) или II (нагрев до 510 °С). При нажатии на серую круглую кнопку выключателя и её удержании происходит нагрев воскоплавителя и загорается лампочка подсветки. После нагрева воскоплавителя до необходимой температуры следует отпустить серую круглую кнопку выключателя, чтобы разумно расходовать заряд элементов питания (аккумуляторов) и во время работы нажимать на неё только при необходимости (для подсветки во время работы или для поддержания рабочей температуры воскоплавителя), не допуская при этом подгорания расплавляемого материала. Периодически после работы, а также при переходе с одного цвета материала на другой нужно хорошо протирать ткань иглу-насадку. Сильный перегрев иглы-насадки может привести к подгоранию и изменению цвета расплавляемого материала.



При работе можно использовать металлический держатель-подставку для безопасного положения воскоплавителя на рабочем столе. Соблюдать меры безопасности при использовании. При работе держать прибор на расстоянии от лица и тела.

После работы очистить иглу накаливания чистой тканью, сдвинуть включатель/выключатель нагрева на положение 0 и, желательно после остужения воскоплавителя, надеть до упора защитный колпачок, блокируя при этом включатель/выключатель нагрева.

Замена иглы накаливания

Для замены иглы накаливания снять старую и вставить новую иглу. Деликатную очистку иглы можно провести белым нетканым шлифовальным волокном или стальной шерстью № 00, не разрушая при этом специальное покрытие иглы накаливания.



Другие инструменты

Пластмассовый шпатель НОВОРИТ



Пластмассовый шпатель используется преимущественно при работе с мягким воском НОВОРИТ. С его помощью удобно заделывать повреждения, не царапая при этом рабочую поверхность и убирать излишки мягкого воска.

А слегка заостренным краем восстанавливается структура древесины. Пластмассовый шпатель можно также использовать и при работе со шпатлёвкой-расплавом, но лишь при заделке небольших повреждений.

Стамеска

Поскольку шпатлёвка-расплав отличается большей твердостью, чем мягкий воск, то для удаления (срезания) излишек после заделки повреждений шпатлевкой-расплавом, особенно на углах и кромках, рекомендуется использовать правильно заточенную стамеску.



Нетканое шлиф. волокно и стальная шерсть

Нетканое шлифовальное волокно и стальная шерсть широко используются для доводочных работ, удаления заусенец, растирания патины и полирования, а также для деликатного шлифования деревянных поверхностей и лакокрасочных покрытий, для удаления ржавчины, следов коррозии и затвердевших загрязнений на металлических поверхностях.

С помощью нетканого шлиф. волокна и стальной шерсти тонких зернистостей можно корректировать дефекты лакокрасочных покрытий (напр. удалять микроцарапинки/потёртости и пузырьки на поверхности лаковой пленки), а также полировать/матировать деревянные, металлические и лакированные поверхности.



Нетканая салфетка из микроволокна

Безворсовая салфетка многоразового использования (стирка до 90 °С) для полирования, чистки инструментов и растушёвки ретуширующих материалов, а также для работы с очистителями, для нанесения масел и восков на мебель и деревянные изделия. В слегка увлажнённом состоянии используется также для удаления шлифовальной пыли с поверхностей и деталей.

Упаковка: 25 шт.



Прозрачный пластик

Используется при более точном подборе цветов ремонтных материалов Новорит, например: для смешивания ретуширующих красок или сплавления шпатлёвки-расплава.

Упаковка: 20 шт.

Фиксирующий лак Новорит



Прозрачный бесцветный лак (матовый, шелковисто-матовый или шелковисто-глянцевый) на уретан-акрилатной основе поставляется в аэрозольном флаконе и предназначен как для первичного лакирования, так и для защиты заделанных повреждений от загрязнений и деформаций, а также для выравнивания степени блеска любых деревянных поверхностей (массив, шпон, фанера), несущих слабые, средние или сильные нагрузки. Ограниченно пригоден для нанесения на ЛДСП и синтетические материалы.

Фиксирующий лак Новорит используется для удаления потертостей на лаковой плёнке, а также для частичного восстановления прозрачного грунтовочного или лакового слоя после точечной шлифовки дефектов, например частиц пыли.

Свойства

матовый (примерно 5 - 12 % блеска по Гарднеру)

шелковисто-матовый (примерно 12 - 25 % блеска по Гарднеру)

шелковисто-глянцевый (примерно 38 - 55 % блеска по Гарднеру)

глянцевый (примерно 70 - 85 % блеска по Гарднеру)

- ⊕ быстро сохнет, безупречно образует лаковую плёнку
- ⊕ совместим почти со всеми лакокрасочными материалами
- ⊕ прост в применении, готов к нанесению
- ⊕ при правильном нанесении не оставляет ореола распыления

Применение

При необходимости поверхность или место заделки повреждения отшлифовать (кроме заделок мягким воском). Поверхность должна быть чистой, очищенной от пыли и жира.

Перед использованием баллон с лаком тщательно встряхнуть во избежание оседания матирующих веществ. Лак и поверхность должны иметь комнатную температуру. Рекомендуется пробное нанесение.

Белая форсунка – для безореольного распыления

Красная форсунка – для факельного распыления (дополнительно)

Фиксирующий лак Новорит распыляется круговыми движениями с расстояния 15 - 25 см, в зависимости от желаемого эффекта.

При первичной обработке поверхности лак наносится несколькими тонкими слоями с сушкой каждого слоя в течение 10 - 20 минут и, при необходимости, с промежуточной шлифовкой.

Для защиты заделанных повреждений рекомендуется наносить лак одним тонким слоем.

Время сушки: пылеустойчивое состояние - через 10 - 20 мин., можно штабелировать - через три часа.

Общая информация

Поставляется отдельно в аэрозольном флаконе 400 мл (12 шт. в коробке) или 150 мл (6 шт. в коробке), а также в составе сервисных чемоданчиков.

Хранить в сухом прохладном месте, срок хранения - 12 месяцев.

Лак в аэрозольном баллоне находится под давлением! Не хранить и не распылять вблизи электроприборов, источников огня или тепла. Беречь от прямых солнечных лучей и температур выше 50 °С. Пустой баллон не вскрывать и не сжигать. Держать вдали от детей и источников воспламенения. Обеспечить хорошую проветриваемость помещения. Не курить и не вдыхать содержимое баллона.

Мгновенный клей Новорит



Мгновенный клей НОВОРИТ – это двухкомпонентная (клей и активатор) система из клея на цианакрилатной основе нового поколения и активатора в аэрозольной фляжке.

Клей разработан для быстрого и надежного соединения деталей и элементов: за считанные секунды склеивает угловые или профильные соединения, накладки, бордюры, декоративные, цокольные и другие детали из массивной древесины, МДФ, ДСП, ЛДСП, фанеры, резины, ПВХ и других синтетических материалов.

Особо широко применяется при сборке корпусной и кухонной мебели на выезде у заказчика.

Инструкция по применению

Комплект мгновенного клея Новорит состоит из активатора (аэрозоль 200 мл) и клея (бутылочка 50 мл с дозатором), в коробке 12 комплектов.

- ⊕ прост в применении, готов к нанесению
- ⊕ склеивает всего за 10 секунд
- ⊕ надежное склеивание при правильном применении

Склеиваемые поверхности очистить от пыли и жира. Необходимо убедиться, что склеиваемые детали точно подходят по необходимому размеру и взаимному расположению.

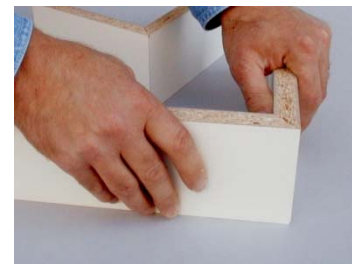
Легко и просто как раз, два, три!



Шаг 1. На одну из деталей нанести активатор-спрей и дать ему слегка просохнуть (для улетучивания растворителей).



Шаг 2. На вторую деталь тонким слоем или точечно нанести клей.



Шаг 3. Плотнo прижать друг к другу обе склеиваемые детали на 10 секунд, процесс склеивания начинается через 2 – 3 секунды.

Общая информация

Вязкость: 1000 – 2000

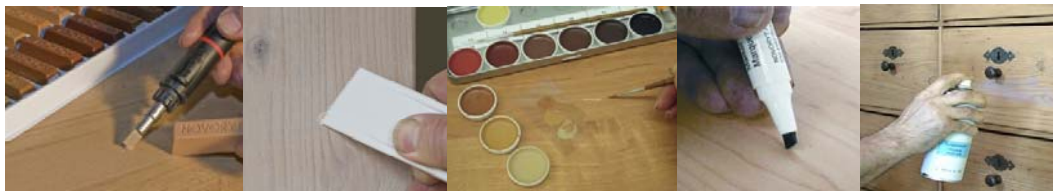
Температура воспламенения: 85 °С, легковоспламеняем

Хранить в вертикальном положении в сухом прохладном месте при температурах +3 °С - +20 °С, избегая попадания прямых лучей солнца. Срок хранения – 12 месяцев.

Примечания: Материал не предназначен для склеивания деталей и элементов из стекла, а также деталей и элементов, имеющих прямой контакт с водой. Обеспечить хорошую проветриваемость рабочего помещения. Не курить! Беречь от детей! Соблюдать меры предосторожности при работе с клеевыми материалами и избегать контакта с кожей. См. Данными по безопасности продукта.



Наборы Новорит



Незначительные, на первый взгляд, дефекты и повреждения, знакомы всем производителям корпусной или кухонной мебели и вызывают рост рекламаций, дополнительные производственные и материальные затраты. Возвращение готовой продукции назад в производственный цех зачастую неизбежно, если под рукой не оказывается необходимых материалов для оптимального устранения повреждения.

Для этого и разработаны **РЕМОНТНЫЕ МАТЕРИАЛЫ NOVORYT**, Швейцария: простые и удобные в применении материалы, с помощью которых можно устранить или максимально сгладить мелкие и средние повреждения на деревянных и синтетических поверхностях.

Шпатлевка-расплав Новорит **Набор в ПЭТ-коробке**

ПЭТ-коробка размером 290x120 мм,
20 брусков шпатлевки-расплава по 6 см
Цвета: 165, 173, 168, 111, 107, 114, 105, 112, 108, 124,
144, 118, 115, 123, 129, 119, 113, 163, 135, 142



Мягкий воск Новорит **Набор № 1**

ПЭТ-коробка размером 290x120 мм,
20 брусков мягкого воска по 6 см
Цвета: 73, 76, 67, 59, 07, 11, 17, 68, 14, 55,
05, 43, 15, 12, 18, 19, 13, 35, 77, 42



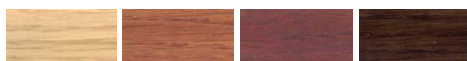
Мягкий воск Новорит **Набор № 2**

ПЭТ-коробка размером 290x120 мм,
20 брусков мягкого воска по 6 см
Цвета: 73, 11, 07, 68, 14, 05, 08, 12, 24, 44,
18, 43, 15, 33, 29, 19, 45, 63, 13, 35



Ремонтные материалы Новорит **Набор 5**

ПЭТ-коробка размером 290x120 мм,
6 брусков мягкого воска (цвета: 11, 14, 08, 19, 29, 32)
1 пластмассовый шпатель
4 волокнистых ретуш. фломастера
Цвета: 302, 30, 29, 860



Все материалы можно также приобрести по отдельности. Закажите свой набор!

Вентильные ретуширующие фломастеры Новорит
Набор вентильных ретуш. фломастеров (классик)

ПЭТ-коробка размером 290x120 мм,
10 вентильных фломастеров,
10 сменных стержней,
нетканое шлиф. волокно, прозрачный пластик
Цвета: 13, 14, 18, 19, 29, 41, 71, 808, 839, 860



Волокнистые ретуширующие фломастеры Новорит
Набор волокнистых ретуш. фломастеров (классик)

ПЭТ-коробка размером 290x120 мм,
10 волокнистых ретуш. фломастеров,
Цвета: 13, 14, 18, 19, 29, 41, 71, 808, 839, 860



Тонкие ретуширующие фломастеры Новорит
Набор тонких ретуш. фломастеров

ПЭТ-коробка размером 290x120 мм,
10 тонких фломастеров со стержнем-кисточкой,
5 тонких сменных стержней с муфтами,
5 средних сменных стержней
Цвета: 71, 302, 814, 808, 13, 30, 19, 29, 860, 871



Ретуширующие краски Новорит

металлическая коробка размером 92x230 мм,
12 сухих красок, 1 специальный разбавитель
1 кисточка № 1 (тонкая), 1 кисточка № 3 (средняя)
1 прозрачный пластик, 1 лист



Набор А (цвета 01 – 12)



Набор В (цвета 13 – 24)



Набор С (цвета 25 – 36)

Для удобной работы, особенно на выезде у заказчика или в торговых павильонах, и для компактного хранения все ремонтные материалы Новорит можно приобрести не только по отдельности или в наборах, но и сервисными чемоданчиками необходимой Вам комплектации. В нашем ассортименте представлено более 20 комплекций на Ваш выбор.

АКЦИЯ: в 2009 году каждый чемоданчик бесплатно комплектуется картами цветов и DVD-дискон с примерами применения материалов.

Закажите
Вашу комплектацию
сервисного чемоданчика!

Сервисные чемоданчики Новорит



Незначительные, на первый взгляд, дефекты и повреждения, знакомы всем производителям корпусной или кухонной мебели и вызывают рост рекламаций, дополнительные производственные и материальные затраты.

Возвращение готовой продукции назад в производственный цех зачастую неизбежно, если под рукой не оказывается необходимых материалов для оптимального устранения повреждения.

Для этого и разработаны **РЕМОНТНЫЕ МАТЕРИАЛЫ NOVORIT**, Швейцария: простые и удобные в применении материалы, с помощью которых можно устранить или максимально сгладить мелкие и средние повреждения на деревянных и синтетических поверхностях.

Для удобной работы, особенно на выезде у заказчика или в торговых павильонах, и компактного хранения все ремонтные материалы Новорит можно приобрести не только по отдельности, но и сервисными чемоданчиками необходимой Вам комплектации.

Закажите
Вашу комплектацию
сервисного чемоданчика!



Сервисный чемоданчик 20 (комплектация HW20-VL)

пластмассовый чемоданчик размером 384x290x71 мм
20 брусков шпатлевки-расплава Новорит
10 вентильных ретуширующих фломастеров
10 запасных сменных для фломастеров
1 флакон 150 мл фиксирующего лака с запасной форсункой
1 пластмассовый шпатель
1 газовый воскоплавитель с запасным газом
1 ткань для чистки воскоплавителя, 1 шлиф. материал



Сервисный чемоданчик А (комплектация WW60-HW40-V)

пластмассовый чемоданчик размером 464x354x108 мм
40 брусков шпатлевки-расплава Новорит,
60 брусков мягкого воска Новорит,
10 вентильных ретуширующих фломастеров
10 сменных стержней для фломастеров
3 флакона фиксирующего лака с запасными форсунками
1 стамеска, 1 пластмассовый шпатель
1 газовый воскоплавитель с запасным газом и запасной иглой
1 ткань для чистки воскоплавителя, 2 шлифовальных материала



Сервисный чемоданчик С (комплектация HW40-V-Ak)

пластмассовый чемоданчик размером 394x293x91 мм
40 брусков шпатлевки-расплава Новорит,
10 вентильных ретуш. фломастеров со сменными стержнями
1 флакон 400 мл фиксирующего лака с запасной форсункой
1 стамеска, 1 пластмассовый шпатель
1 аккумуляторный воскоплавитель с запасной иглой
1 зарядное устройство для воскоплавителя от сети 220 В
4 аккумулятора типа AA + 4 сменных аккумулятора в чехле
1 ткань для чистки воскоплавителя, 1 шлифовальный материал



Сервисный чемоданчик 60 (комплектация WW60)

пластмассовый чемоданчик размером 384x290x71 мм
60 брусков мягкого воска Новорит
1 пластмассовый шпатель
1 ткань для чистки воскоплавителя,
1 шлифовальный материал



Сервисный чемоданчик R (комплектация WW20-HW20-VL)

пластмассовый чемоданчик размером 384x290x71 мм
20 брусков шпатлевки-расплава Новорит
20 брусков мягкого воска Новорит
10 вентильных ретуширующих фломастеров
10 запасных сменных для фломастеров
1 флакон 150 мл фиксирующего лака с запасной форсункой
1 пластмассовый шпатель
1 газовый воскоплавитель с запасным газом
1 ткань для чистки воскоплавителя, 1 шлиф. материал



Сервисный чемоданчик A (комплектация WW40-HW60-V)

пластмассовый чемоданчик размером 464x354x108 мм
60 брусков шпатлевки-расплава Новорит,
40 брусков мягкого воска Новорит,
10 вентильных ретуширующих фломастеров
10 сменных стержней для фломастеров
3 флакона фиксирующего лака с запасные форсунками
1 стамеска, 1 пластмассовый шпатель
1 газовый воскоплавитель с запасным газом и запасной иглой
1 ткань для чистки воскоплавителя, 2 шлифовальных материала



Сервисный чемоданчик A (комплектация HW120)

пластмассовый чемоданчик размером 464x354x108 мм
120 брусков шпатлевки-расплава Новорит,
3 флакона фиксирующего лака с запасные форсунками
1 стамеска, 1 пластмассовый шпатель
1 газовый воскоплавитель с запасным газом и запасной иглой
1 ткань для чистки воскоплавителя, 2 шлифовальных материала



Сервисный чемоданчик C (комплектация HW60-VG)

пластмассовый чемоданчик размером 394x293x91 мм
60 брусков шпатлевки-расплава Новорит,
10 вентильных ретуш. фломастеров со сменными стержнями
1 флакон 400 мл фиксирующего лака с запасной форсункой
1 стамеска, 1 пластмассовый шпатель
1 газовый воскоплавитель с запасным газом
1 ткань для чистки воскоплавителя, 1 шлифовальный материал

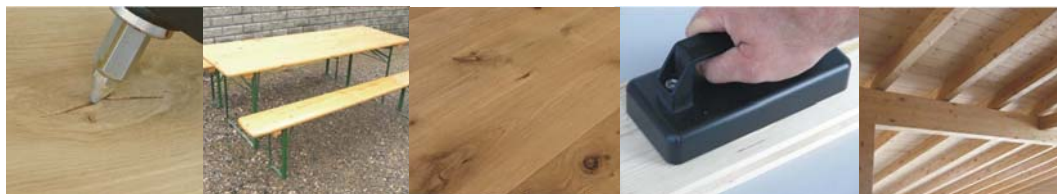


Сервисный чемоданчик C (комплектация HW60-AK)

пластмассовый чемоданчик размером 394x293x91 мм
60 брусков шпатлевки-расплава Новорит,
1 флакон 400 мл фиксирующего лака с запасной форсункой
1 стамеска, 1 пластмассовый шпатель
1 аккумуляторный воскоплавитель с запасной иглой
1 зарядное устройство для воскоплавителя от сети 220 В
4 аккумулятора типа AA + 4 сменных аккумулятора в чехле
1 ткань для чистки воскоплавителя, 1 шлифовальный материал

В этом проспекте представлены лишь некоторые комплектации сервисных чемоданчиков. Вы также можете заказать свою комплектацию (без дополнительной платы).

Шпатлёвочная масса Новорит-Фортэ



Шпатлевочная масса **Новорит Фортэ** предназначена для заделки дефектов (дырки от сучков, трещины и т.п.) на необработанной древесине, особенно в случаях сжатого по времени производственного цикла. Преимущество **Новорит Фортэ** в том, что обрабатывать зашпатлеванную деталь можно уже через пару минут (охлаждение).

Области применения

- ◆ производство паркета, паркетной или половой доски
- ◆ производство фанеры и плит из массивной древесины
- ◆ изготовление профилированных деревянных деталей, вагонки и панелей
- ◆ деревянное строительство и ремонт
- ◆ производство окон и деревянных конструкций
- ◆ производство гробов, строительных балок
- ◆ производство рустикальной и садовой мебели из массивной древесины

В 2005 году на международной выставке в Кельне материал был удостоен специальной премии за инновацию и высокое качество продукта. Шпатлевочная масса Новорит Фортэ зарегистрирована и имеет международный патент.



Дефект на необработанной паркетной доске



Паркетная доска с дефектом, заделанным Новорит-Фортэ, после шлифования



Цвета **НОВОРИТ-Фортэ**, гранулат

- 130.005 **НОВОРИТ-Фортэ**, сосна
- 130.011 **НОВОРИТ-Фортэ**, дуб светлый
- 130.022 **НОВОРИТ-Фортэ**, орех темный
- 130.030 **НОВОРИТ-Фортэ**, дуб рустикальный
- 130.034 **НОВОРИТ-Фортэ**, эбеновое дерево
- 130.040 **НОВОРИТ-Фортэ**, ель сучковатая
- 130.041 **НОВОРИТ-Фортэ**, ель светлая
- 130.078 **НОВОРИТ-Фортэ**, каучуковое дерево св.
- 130.079 **НОВОРИТ-Фортэ**, акация коричневая



Паркетная доска с дефектом, заделанным Новорит-Фортэ, после лакирования

Новорит Фортэ поставляется в виде гранулат (мешок 15 кг), а также в картриджах по 140 или 300 мл. Для работы с этим материалом необходим термопистолет, например MS 80-NV с необходимыми форсунками и специальный прижимной блок для охлаждения. При работе с несколькими цветами шпатлевочной массы удобнее работать с Новорит-Фортэ в картриджах (необходимы форсунки с переходниками для каждого цвета шпатлевочной массы).

Инструкция по применению

Необходимые оборудование и материалы:

- термопистолет MS 80-NV* (220 В) для работы с гранулатом
- прижимной блок для охлаждения со специальным покрытием
- гранулат Новорит-Фортэ

* См. техническое описание на термопистолет.



Порядок работы:

Места заделки должны быть сухими, очищенными от пыли и жира.

Заполнить бак термопистолета гранулатом на три четверти и включить термопистолет для разогрева.

После набора рабочей температуры (материал должен стать жидким) направить сопло пистолета к дефекту (трещина, дырка и т.п.) и нажать на спусковой механизм термопистолета, заполняя дефект вытекающей шпатлёвочной массой.

К месту заделки сразу же на несколько секунд приложить прижимной блок для ускорения охлаждения места заделки и во избежание образования воздушных пузырьков.

После полного охлаждения (несколько минут, в зависимости от глубины заделки) место заделки можно строгать, фрезеровать, шлифовать и лакировать/обрабатывать маслами или восками. Рекомендуется пробная обработка и нанесение лакокрасочного материала / масла / воска.

Во время работы и по мере расходования разогретого гранулата Новорит-Фортэ необходимо пополнять бак термопистолета (досыпать гранулат).

Внимание: Не использовать отработанный материал вторично! В отработанном материале могут содержаться древесная стружка или мелкие щепки, которые повлекут забивание рабочего сопла термопистолета.

Общая информация

Температура плавления: 120 °С

Рабочая температура: 140 °С

Максимальная термостойкость: 85 °С

Срок хранения: 24 месяца, в сухом прохладном месте, беречь от прямых лучей солнца.

Материал в расплавленном виде может вызвать легкие ожоги кожи, в случае ожога поврежденную часть тела охладить холодной водой. Соблюдения особых мер безопасности при обращении не требуется.

Перед работой необходимо ознакомиться с техническим описанием на рабочее оборудование.

